

2015年8月期 第2四半期決算説明会



2015年4月16日

株式会社 コシダカホールディングス



会社概要	3
組織図	4

2015年8月期第2四半期連結業績 5

決算概要	6
連結損益計算書	7
売上高	8
経常利益	9
当期純利益	10
売上高前年同期比と進捗状況	11
連結貸借対照表	12
連結キャッシュ・フロー計算書	13

2015年8月期第2四半期 セグメント別業績 14

カラオケ事業業績 15

カラオケ事業業績	16
増減要因	17
店舗数推移	18

カーブス事業業績 19

カーブス事業業績	20
増減要因	21
店舗数推移	22
カーブス会員数推移	23

温浴事業業績 24

温浴事業業績	25
増減要因	26

通期業績予想 27

2015年8月期業績予想	28
--------------	----

下期の戦略と今後の展開 29

カラオケ事業	30
カーブス事業	31
温浴事業	32
配当政策	33
コシダカグループの目指すもの	34
お問い合わせ	35

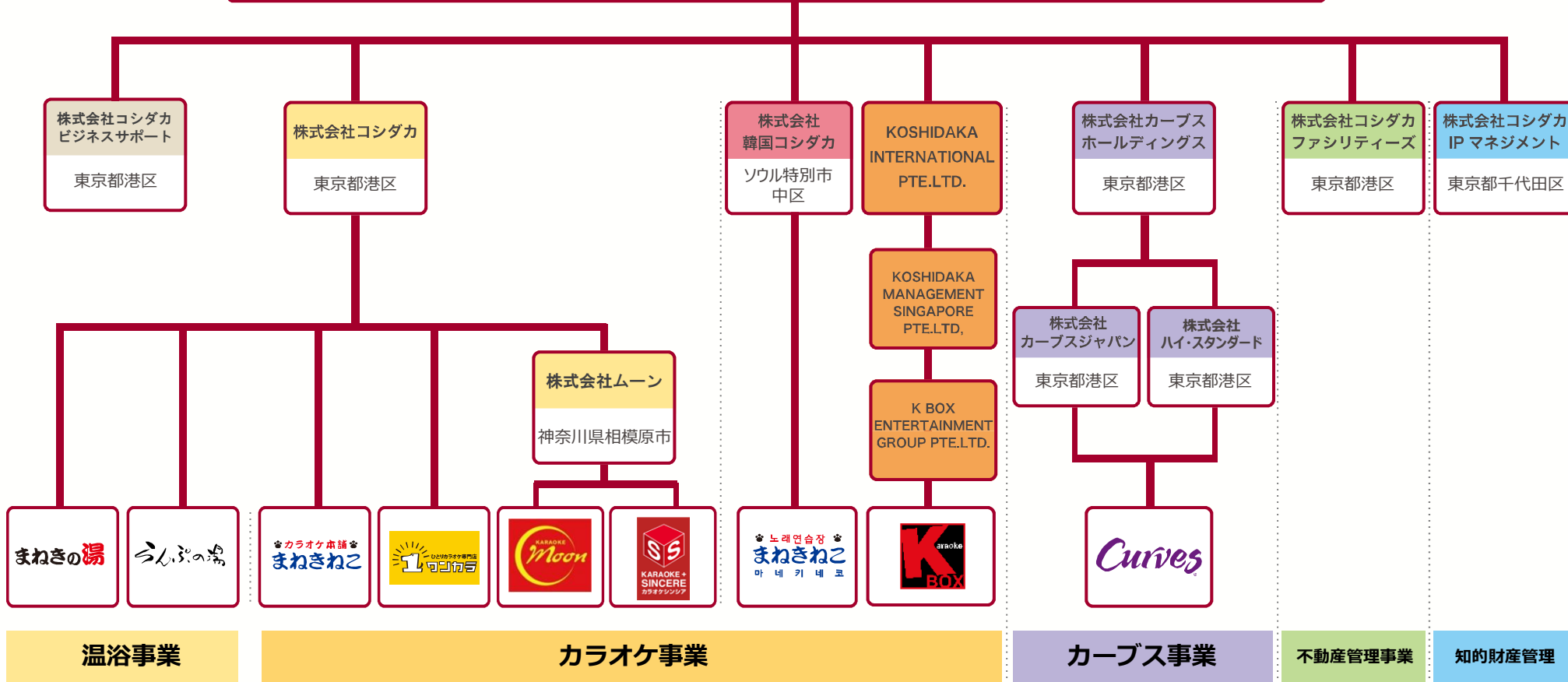
会社名	株式会社コシダカホールディングス (KOSHIDAKA HOLDINGS CO., LTD.)	
事業内容	事業会社の支配・管理、および当社グループにおける事業開発等	
設立	1967年3月	
東京本社	東京都港区浜松町二丁目4-1 世界貿易センタービルディング23階 ※ 登記上の本店所在地：群馬県前橋市	
資本金	4億9,360万円	
従業員数	グループ全体 3,189名	(2015年2月末)
グループ会社	[カラオケ事業]	株式会社コシダカ／株式会社韓国コシダカ 株式会社ムーン
	[温浴事業]	KOSHIDAKA INTERNATIONAL PTE. LTD. KOSHIDAKA MANAGEMENT SINGAPORE PTE. LTD. K BOX ENTERTAINMENT GROUP PTE. LTD.
	[カーブス事業]	株式会社カーブスホールディングス／株式会社カーブスジャパン 株式会社ハイ・スタンダード
	[不動産管理事業]	株式会社コシダカファシリティーズ
	[知的財産管理]	株式会社コシダカIP マネジメント
	[その他]	株式会社コシダカビジネスサポート

経営理念

私達の使命は、進化させた有意なサービス・商品を常に考案し、
そして全世界の人々に提供し続けることによって、
豊かな余暇生活の実現と希望に溢れた平和な世界の構築に貢献することである

株式会社コシダカホールディングス
 資本金：4億9,360万円 東京本社：東京都港区

※登記上の本店所在地は群馬県前橋市です。
(2015年4月16日現在)





2015年8月期第2四半期 連結業績

2015



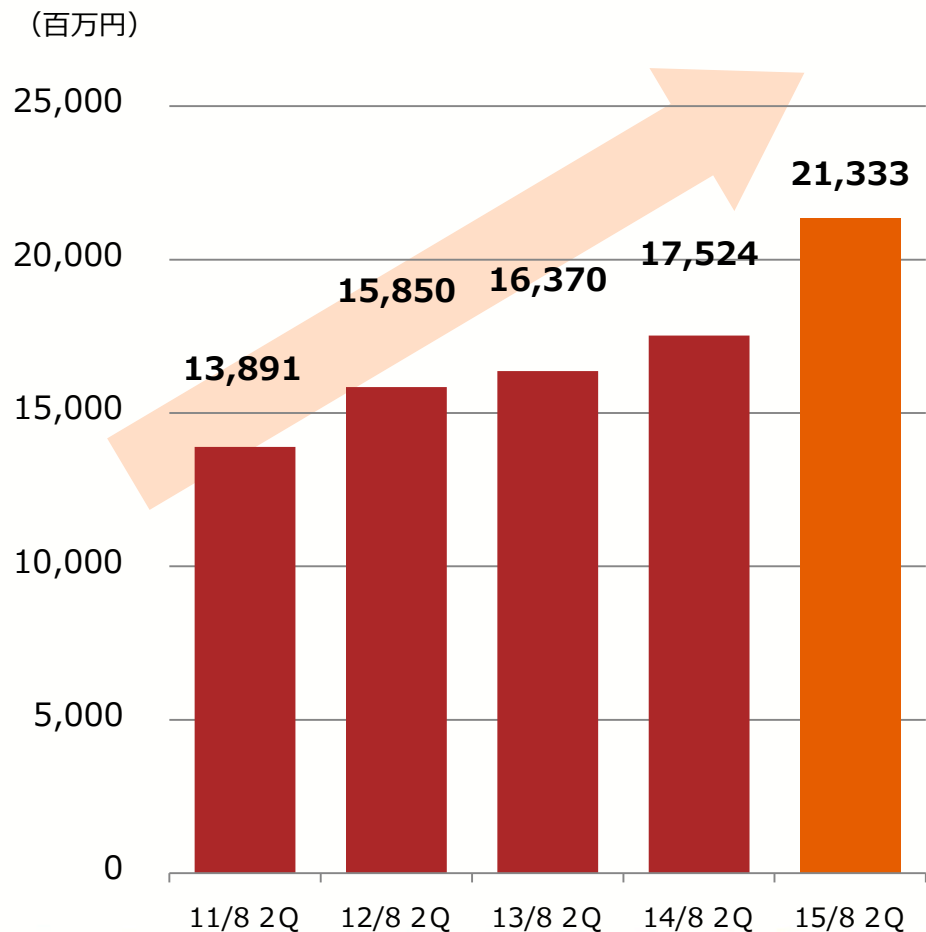
株式会社 コシダカホールディングス

- **カラオケ事業:カラオケ本舗まねきねこ回復**
- **カーブス事業:好調持続**
- **温浴事業:構造改革断行 収益構造転換中**
- **海外展開:韓国コシダカの黒字化目前**

(百万円)

	2014年 8月期 第2四半期	2015年 8月期 第2四半期	前年同期比		(参考) 計画比 2015年1月13日発表	
			増減率	増減額	増減率	増減額
売上高	17,524	21,333	121.7%	3,809	101.0%	211
売上原価	12,759	15,499	121.5%	2,739	—	—
売上総利益	4,765	5,834	122.4%	1,069	—	—
販売管理費	2,750	3,131	113.8%	380	—	—
営業利益	2,014	2,703	134.2%	688	122.0%	487
経常利益	2,079	2,747	132.2%	668	120.7%	471
特別損失	69	256	369.1%	187	—	—
四半期純利益	1,186	1,292	108.9%	106	106.6%	80

※百万円未満切捨て、%は小数点第2位で四捨五入



※百万円未満切捨て

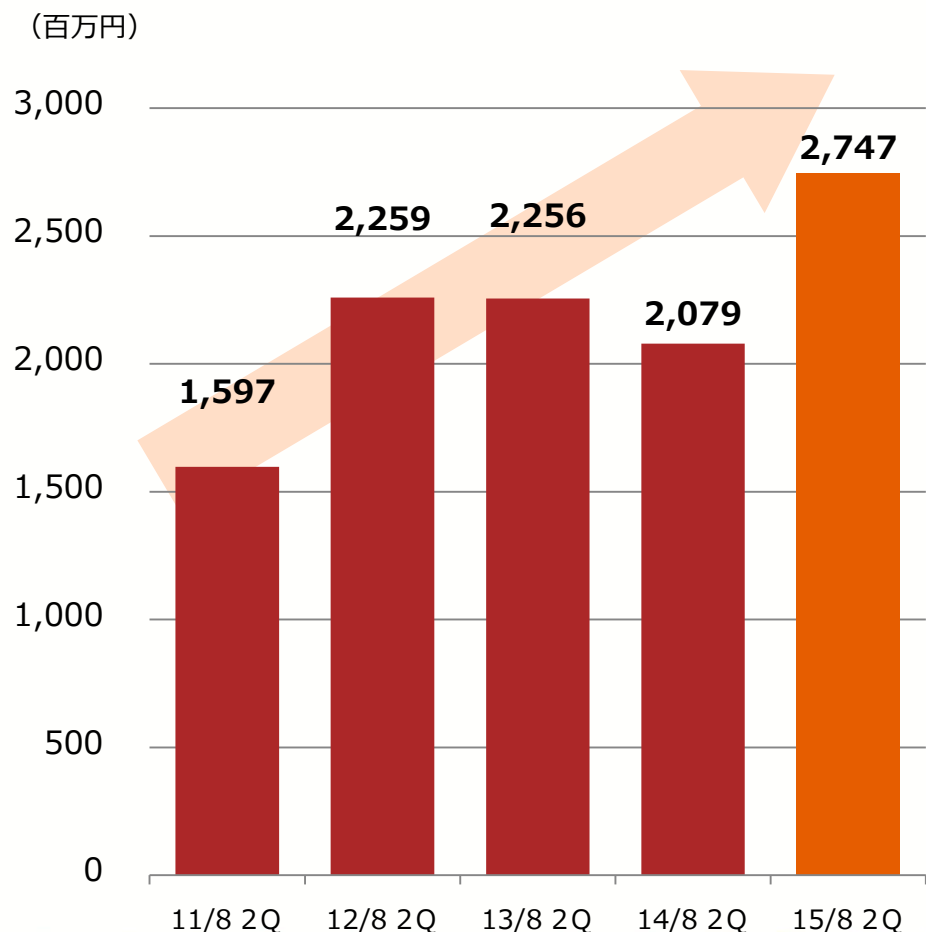
売上高

(第2四半期)

213

億円

8期連続過去最高

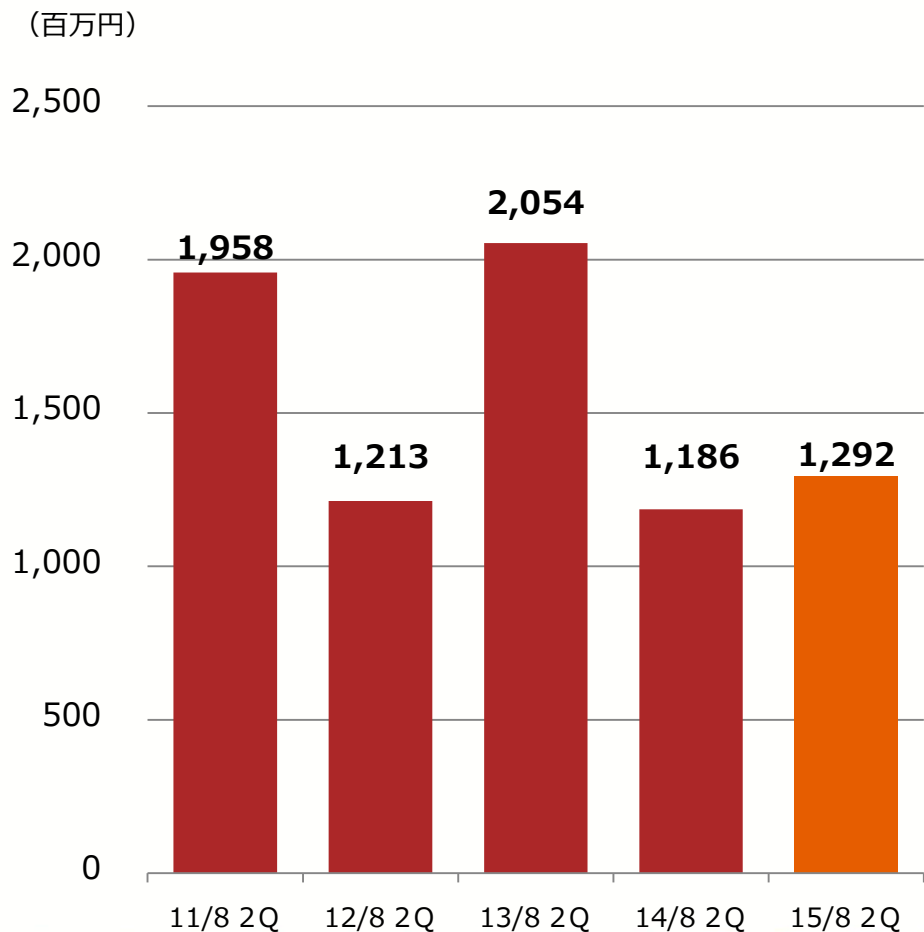


経常利益

(第2四半期)

27 億円

カーブス事業が堅調
カラオケ事業の回復



当期純利益

(第2四半期)

12.9億円

2期連続増益を 達成

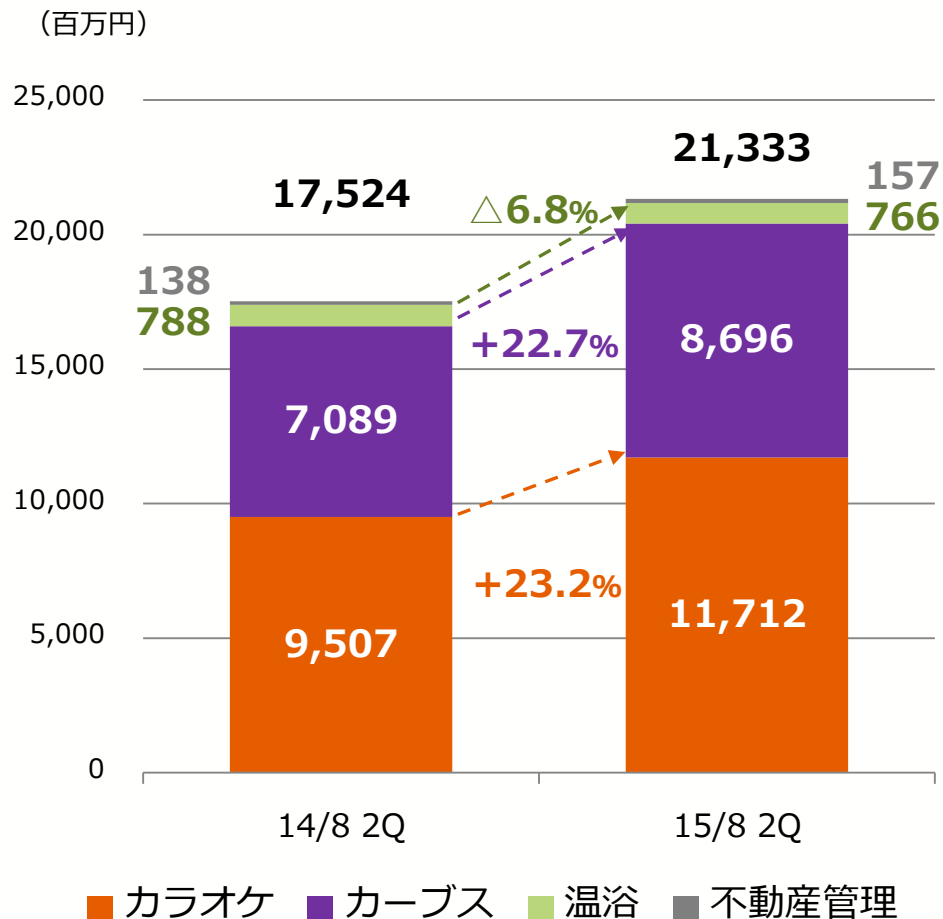
※百万円未満切捨て

※2011/8 2Qは 11億93百万円の負ののれん発生益（特別利益）を計上
※2013/8 2Qは 15億36百万円の固定資産売却益（特別利益）を計上

売上高前年同期比と進捗状況



売上高前年同期比



(百万円)

	2014年 8月期 第2四半期	2015年 8月期 第2四半期	前年同期比 (%)
連結売上高	17,524	21,333	121.7%
カラオケ	9,507	11,712	123.2%
カーブス	7,089	8,696	122.7%
温浴	788	766	97.2%
不動産管理	138	157	113.8%

※百万円未満切捨て、%は小数点第2位で四捨五入

連結貸借対照表



(百万円)

	2014年 8月期末	2015年 8月期 第2四半期	増減額
資産の部 (合計)	25,926	27,036	1,110
流動資産	9,813	10,511	698
固定資産	16,112	16,524	411
負債の部 (合計)	12,731	13,491	760
流動負債	8,378	8,701	323
固定負債	4,352	4,790	437
純資産の部 (合計)	13,195	13,544	349
株主資本	12,621	12,723	101
その他の包括利益類額	△46	272	319
少数株主持分	620	548	△71
負債・純資産合計	25,926	27,036	1,110

資産の部 (主な内訳)		
流動資産	現金及び預金	5,737
	受取手形及び売掛金	2,142
	商品	747
固定資産	有形固定資産	11,026
	無形固定資産	2,247
負債の部 (主な内訳)		
流動負債	支払手形及び買掛金	1,446
	1年以内返済予定の長期借入金	1,879
	未払法人税等	1,026
	預り金	1,375
固定負債	長期借入金	3,549
純資産の部 (主な内訳)		
	資本金	493
	資本剰余金	483
	利益剰余金	12,946
	自己株式	△1,200

2015

連結キャッシュ・フロー計算書



(百万円)

	2014年 8月期 第2四半期	2015年 8月期 第2四半期	主な内訳
営業活動によるキャッシュ・フロー	940	3,019	<ul style="list-style-type: none"> ・税金等調整前四半期純利益 2,497 ・減価償却費 1,069 ・のれん償却費 125 ・法人税等支払額 △1,013
投資活動によるキャッシュ・フロー	△4,489	△1,436	<ul style="list-style-type: none"> ・有形固定資産の取得による支出 △1,261 ・投資有価証券の取得による支出 484 ・非連結子会社株主の取得による支出 △31
財務活動によるキャッシュ・フロー	1,848	△1,191	<ul style="list-style-type: none"> ・長期借入による収入 1,200 ・自己株式取得による支出 △900
現金及び現金同等物の増減額	△1,700	381	
現金及び現金同等物の期首残高	5,860	5,169	
現金及び現金同等物の四半期末残高	4,160	5,694	

※百万円未満切捨て

長期借入の減少と自己株式の取得により財務活動のキャッシュ・フローが減少

2015

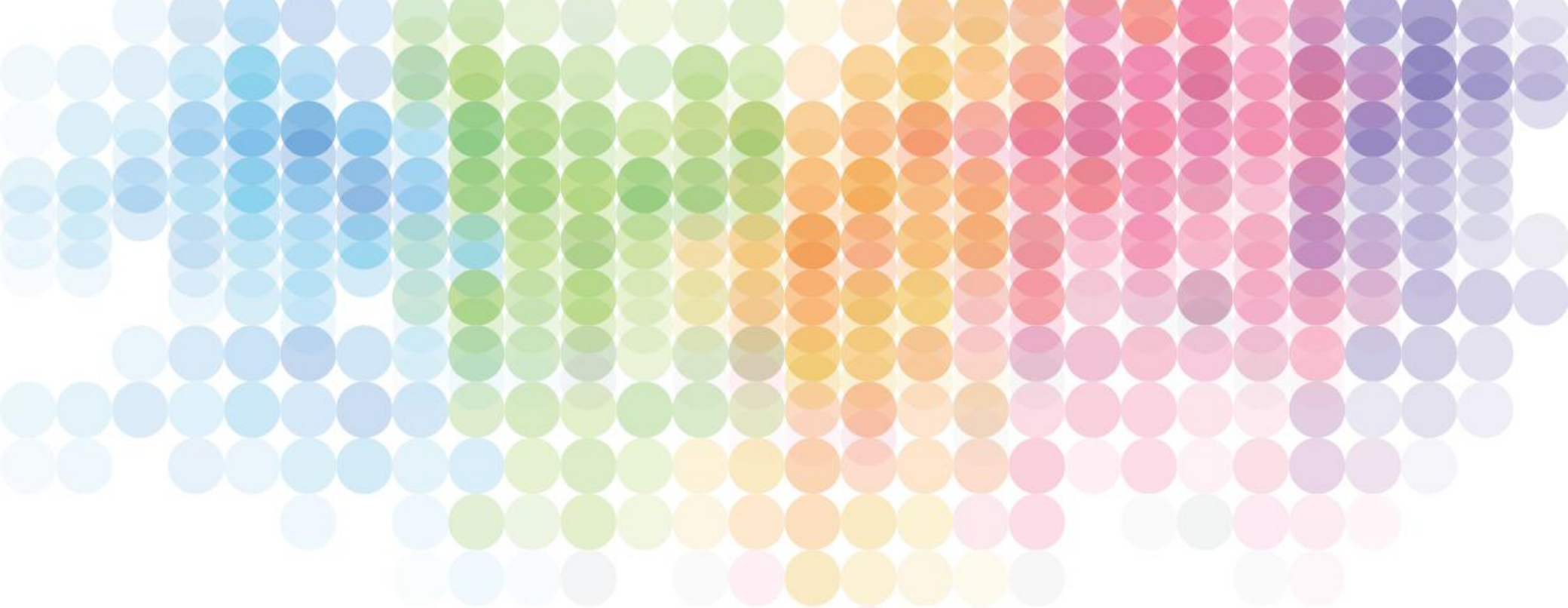


2015年8月期第2四半期 セグメント別業績

2015



株式会社 **コシダカ** ホールディングス



カラオケ事業業績

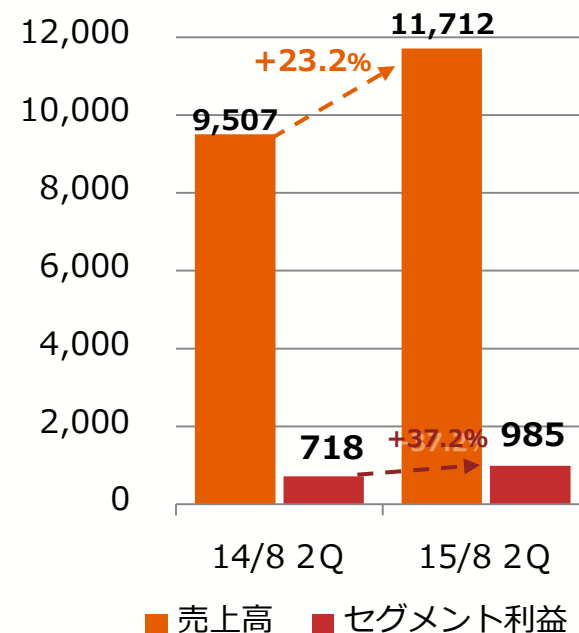
2015



株式会社 **コシダカ** ホールディングス

	2014年8月期第2四半期		2015年8月期第2四半期		前年同期比 (%)
	金額 (百万円)	構成比 (%)	金額 (百万円)	構成比 (%)	
売上高	9,507	100.0%	11,712	100.0%	123.2%
売上原価	7,463	78.5%	9,236	78.9%	123.8%
売上総利益	2,044	21.5%	2,475	21.1%	121.1%
販売管理費	1,325	13.9%	1,490	12.7%	112.5%
セグメント利益	718	7.6%	985	8.4%	137.2%

(百万円)
14,000



※百万円未満切捨て、%は小数点第2位で四捨五入

まねきねこ：

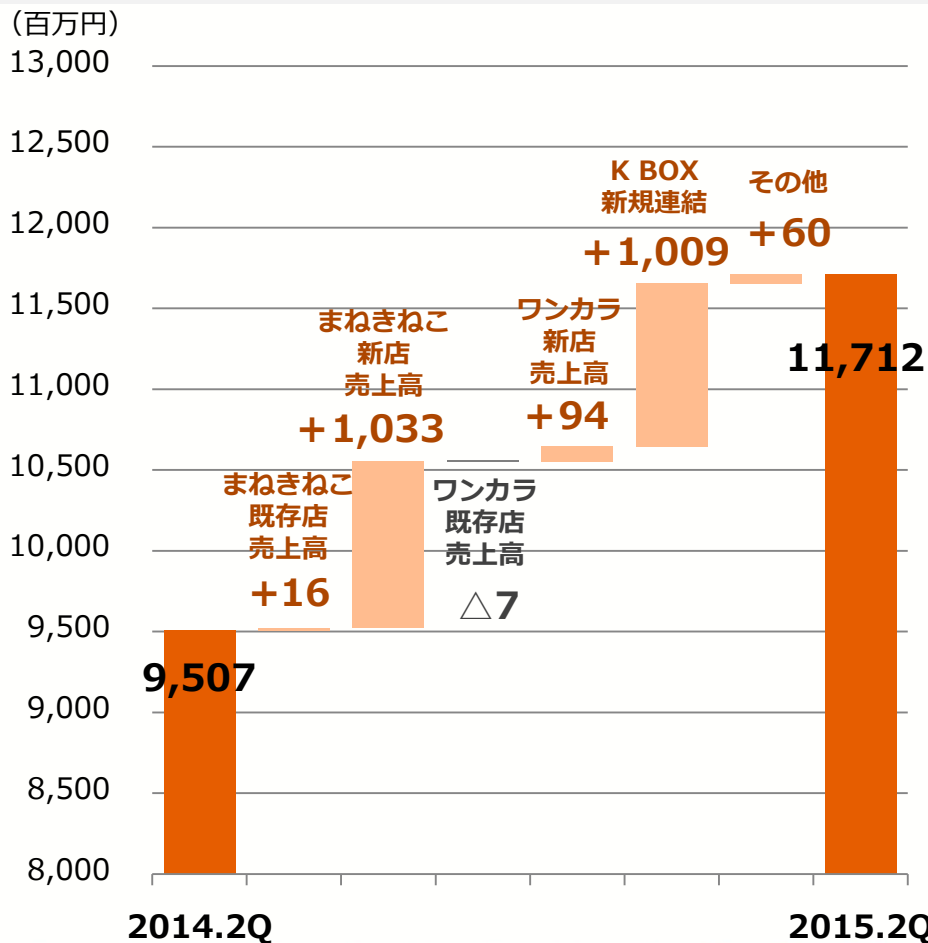
出店状況：新規15店舗（居抜き12店、建築3店）

首都圏攻略：都市型・駅前・繁華街への本格的進出

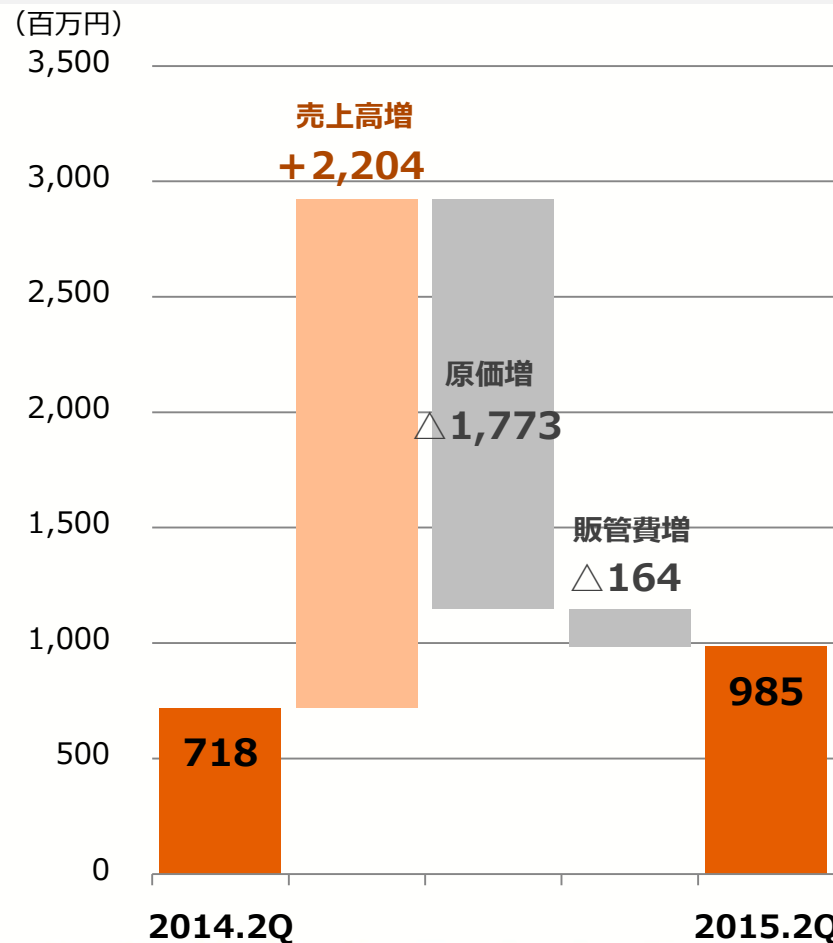
四谷三丁目店(12月開店):日本初ハラルメニューを提供

赤坂店(11月開店):ビジネス需要へ対応

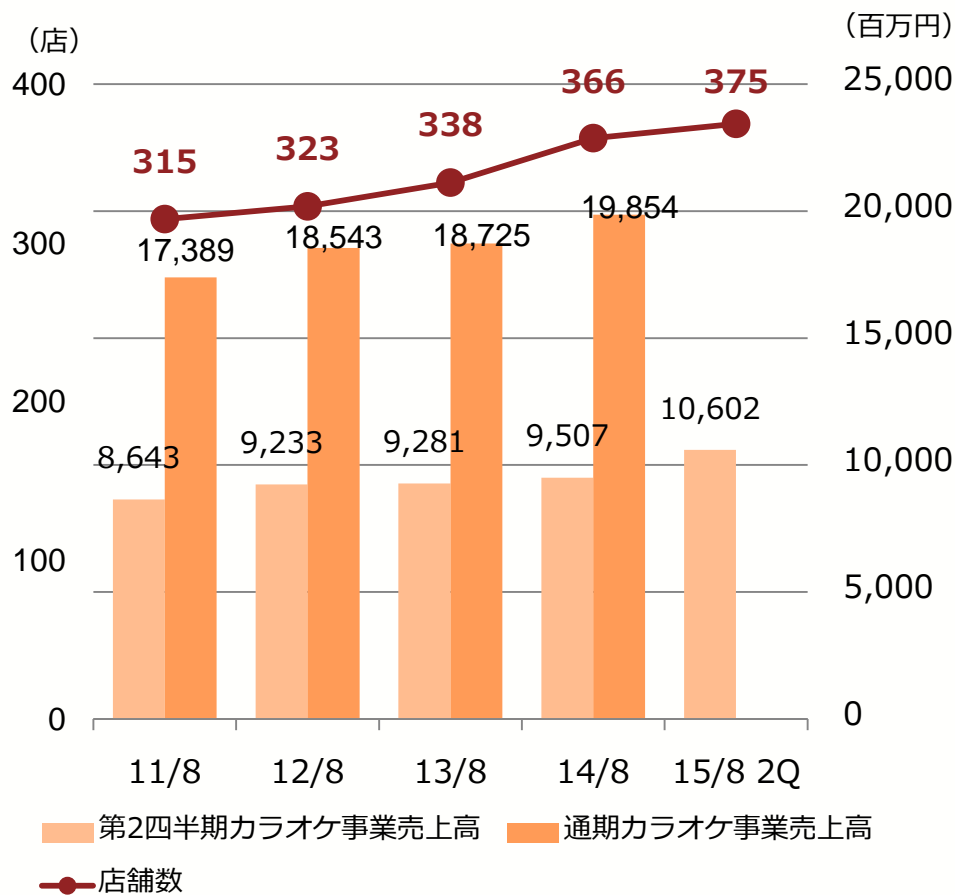
売上高増減要因



営業利益増減要因



店舗数の推移



	2014年8月期 第2四半期	2015年8月期 第2四半期
国内店舗数 (店)	349	375
まねきねこ	341	365
ワンカラ	8	10
海外店舗数 (店)	3	16
まねきねこ (韓国)	3	5
K BOX (シンガポール)	—	11

(2015年2月末時点)



カーブス事業業績

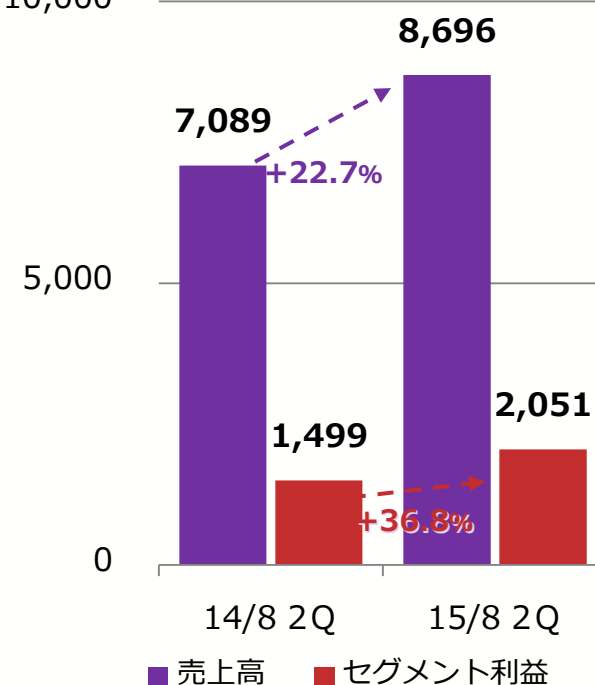
2015



株式会社 **コシダカ** ホールディングス

	2014年8月期第2四半期		2015年8月期第2四半期		前年同期比 (%)
	金額 (百万円)	構成比 (%)	金額 (百万円)	構成比 (%)	
売上高	7,089	100.0%	8,696	100.0%	122.7%
売上原価	4,335	61.2%	5,374	61.8%	124.0%
売上総利益	2,753	38.8%	3,322	38.2%	120.7%
販売管理費	1,253	17.7%	1,270	14.6%	101.4%
セグメント利益	1,499	21.1%	2,051	23.6%	136.8%

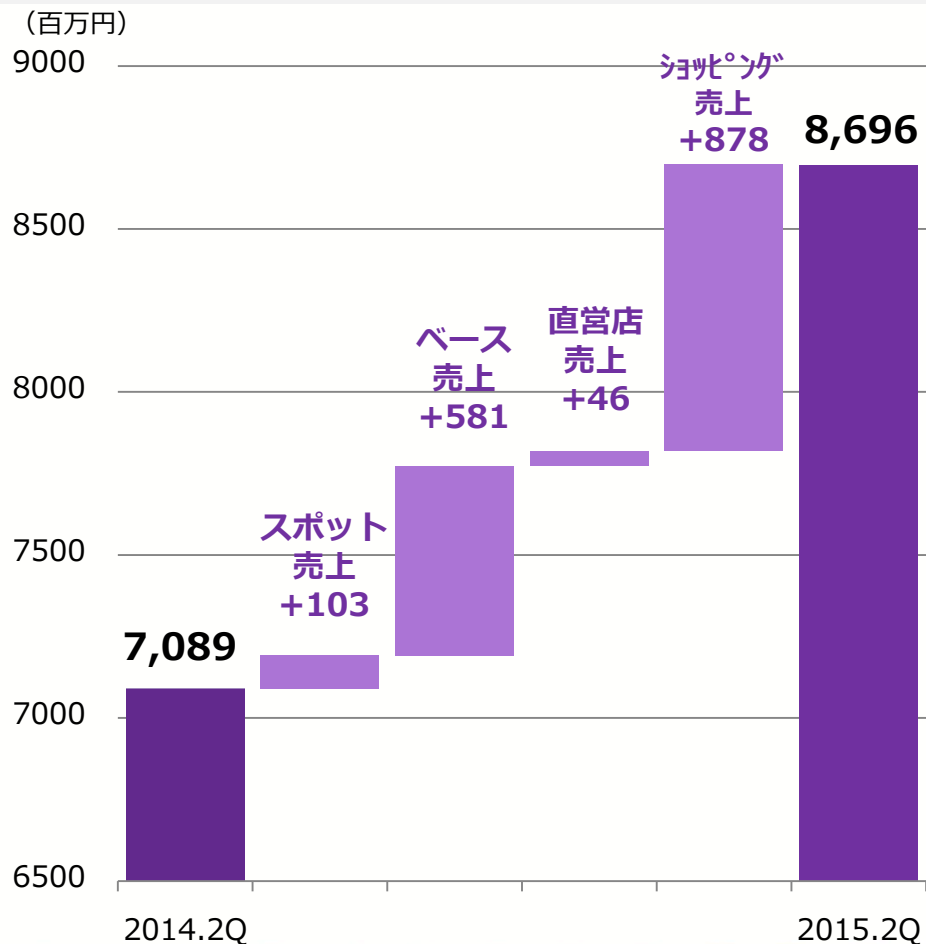
(百万円)
10,000



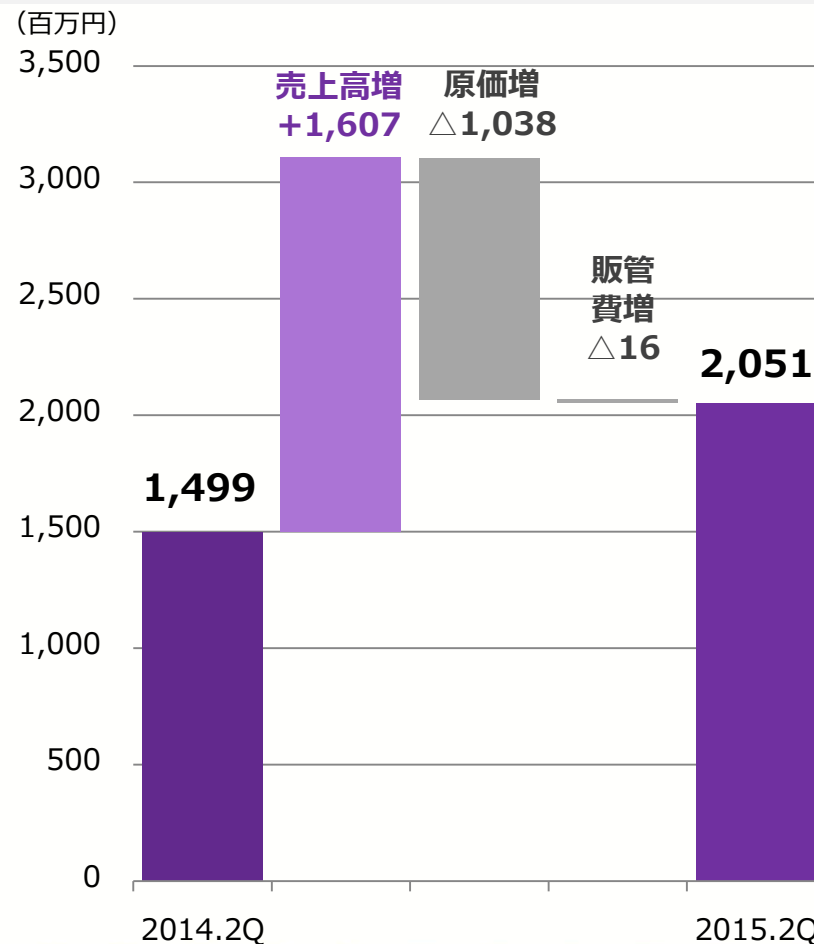
※百万円未満切捨て、%は小数点第2位で四捨五入

1,500店舗達成！！(14年10月14日)

売上高増減要因

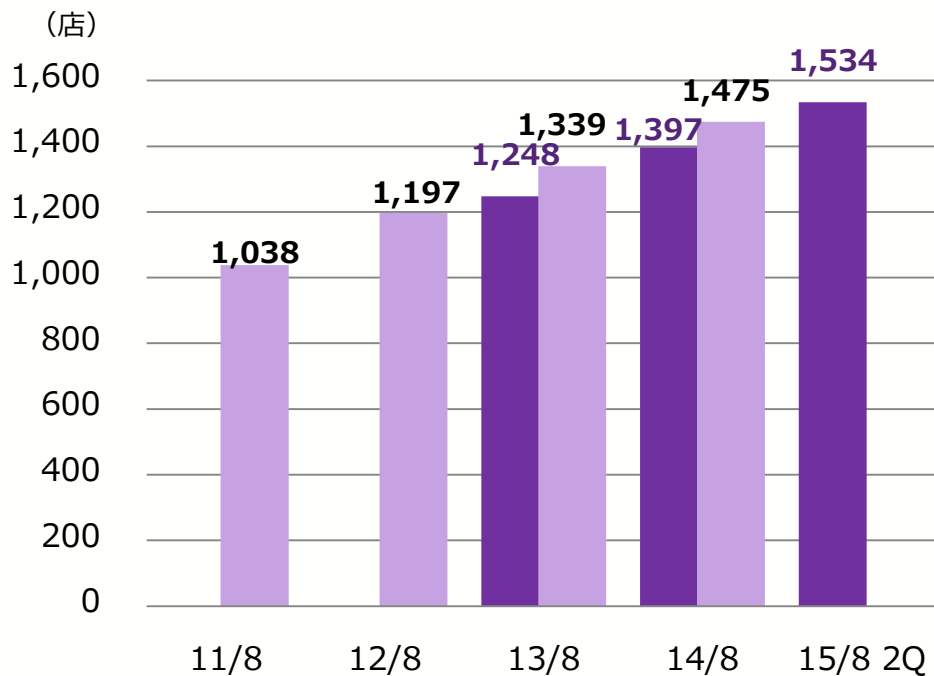


営業利益増減要因



国内店舗数1,534店舗へ

店舗数の推移



■ 第2四半期末店舗数 (店) ■ 年度末店舗数 (店)

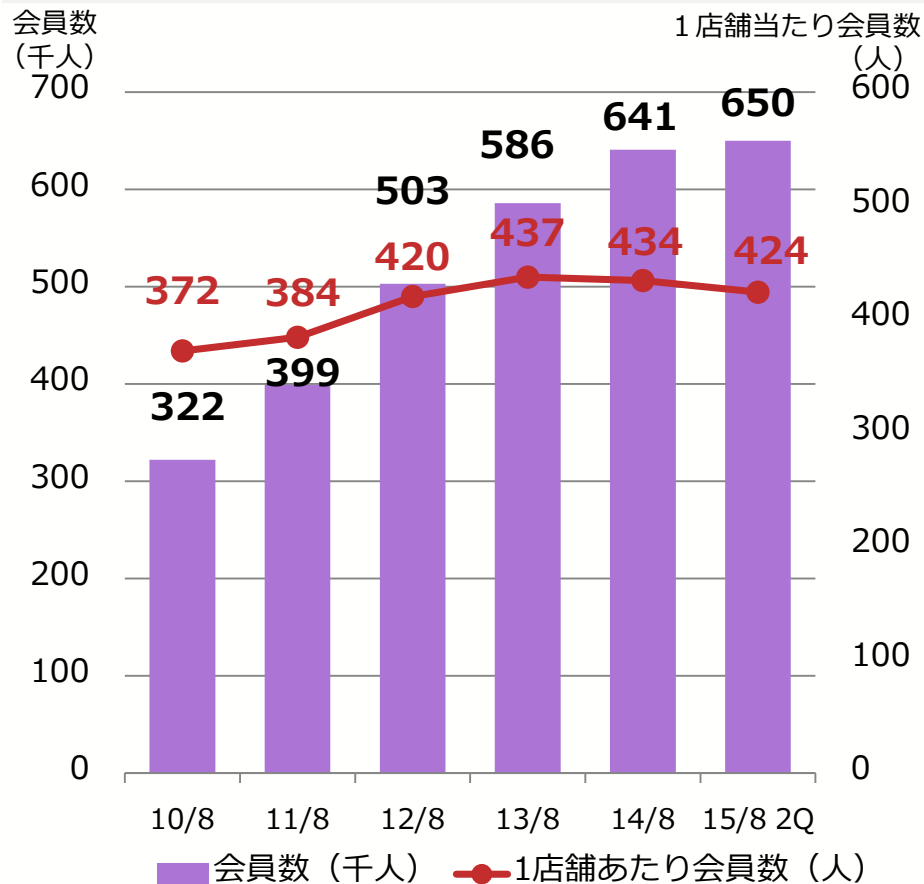
	2014年8月期 第2四半期	2015年8月期 第2四半期
店舗数 (店)	1,397	1,534
店舗数増加率 (%)	11.9	9.8
総会員数 (千人)	589	650
総会員数増加率 (%)	13.7	10.4

上期 59店舗出店

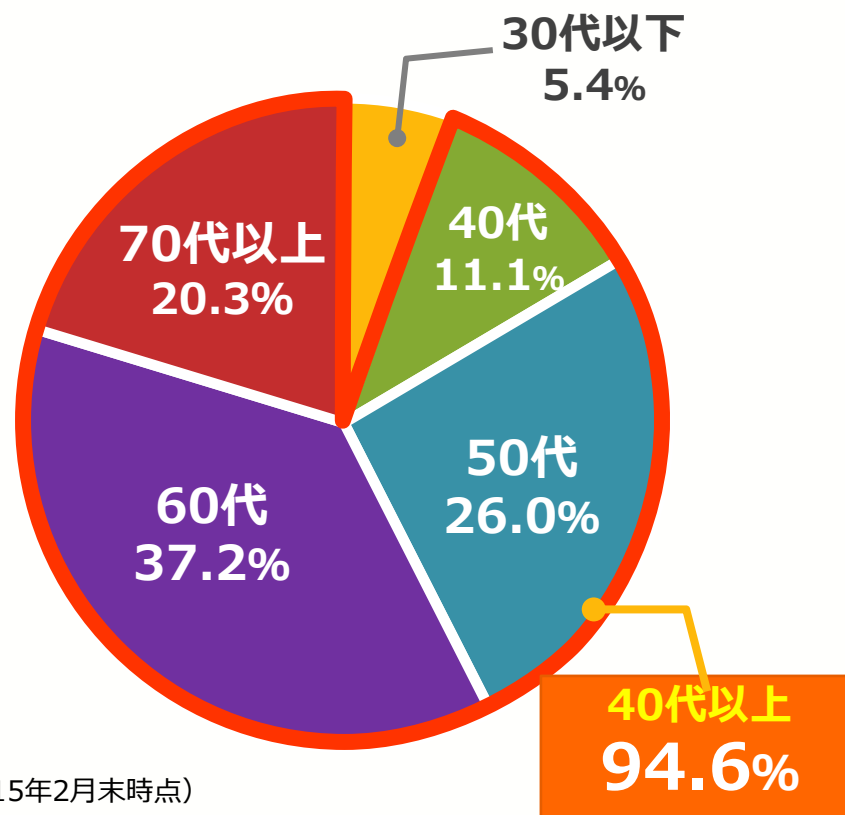
※2015年4月16日時点、店舗数1,553店

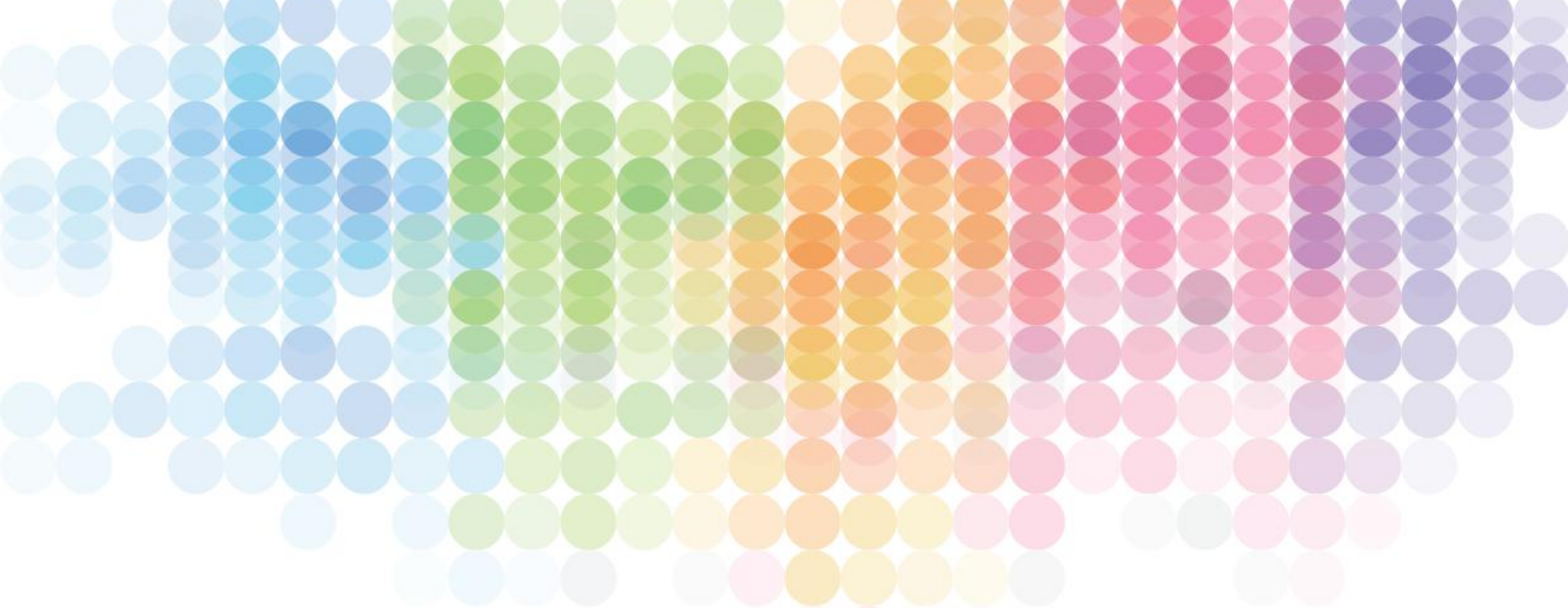
カーブス総会員数65.0万人

会員数の推移



年齢構成





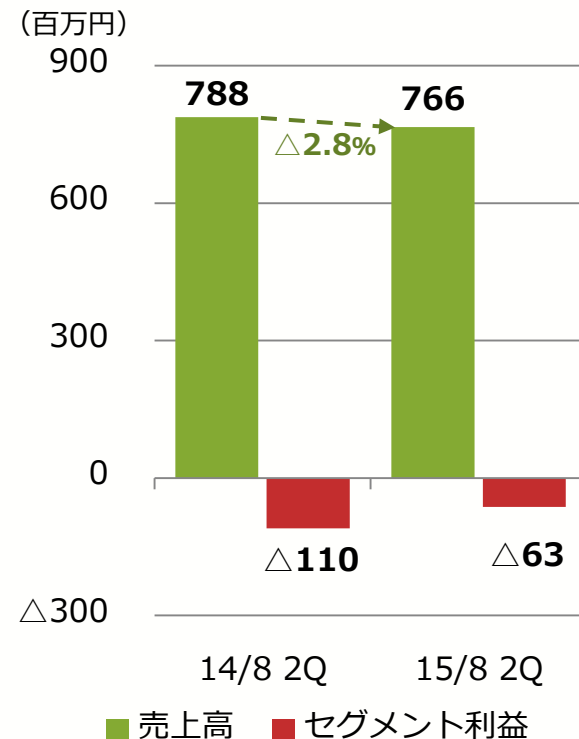
温浴事業業績

2015



株式会社 **コシダカ** ホールディングス

	2014年8月期第2四半期		2015年8月期第2四半期		前年同期比 (%)
	金額 (百万円)	構成比 (%)	金額 (百万円)	構成比 (%)	
売上高	788	100.0%	766	100.0%	97.2%
売上原価	887	112.6%	804	105.0%	90.6%
売上総利益	△99	△12.6%	△37	△4.8%	—
販売管理費	11	1.4%	25	3.3%	227.3%
セグメント利益	△110	△14.0%	△63	△8.2%	—

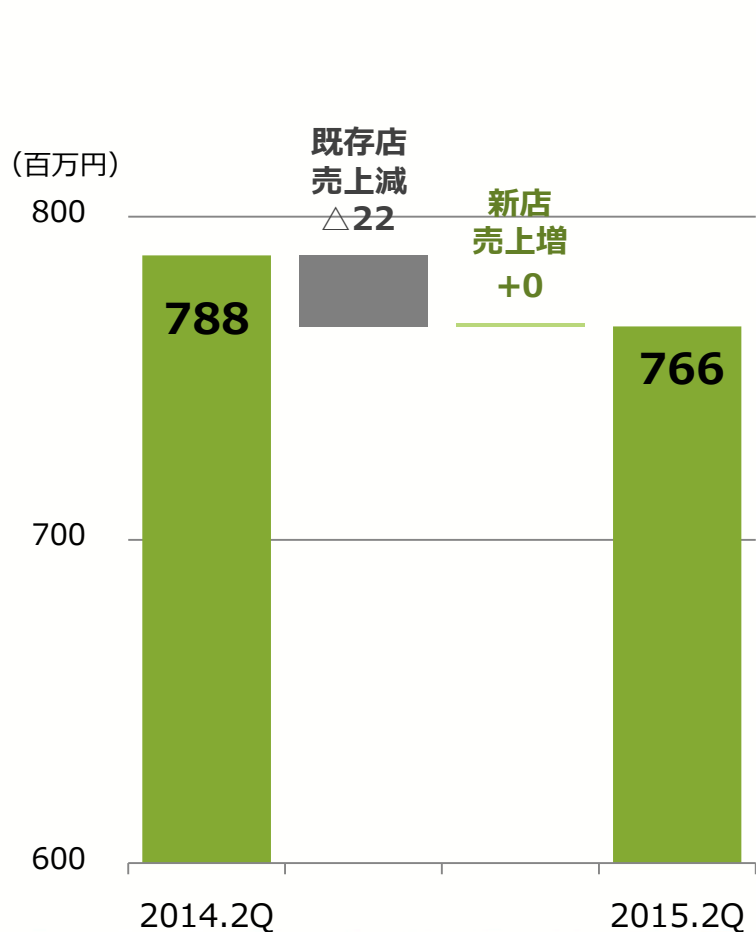


※百万円未満切捨て、%は小数点第2位で四捨五入

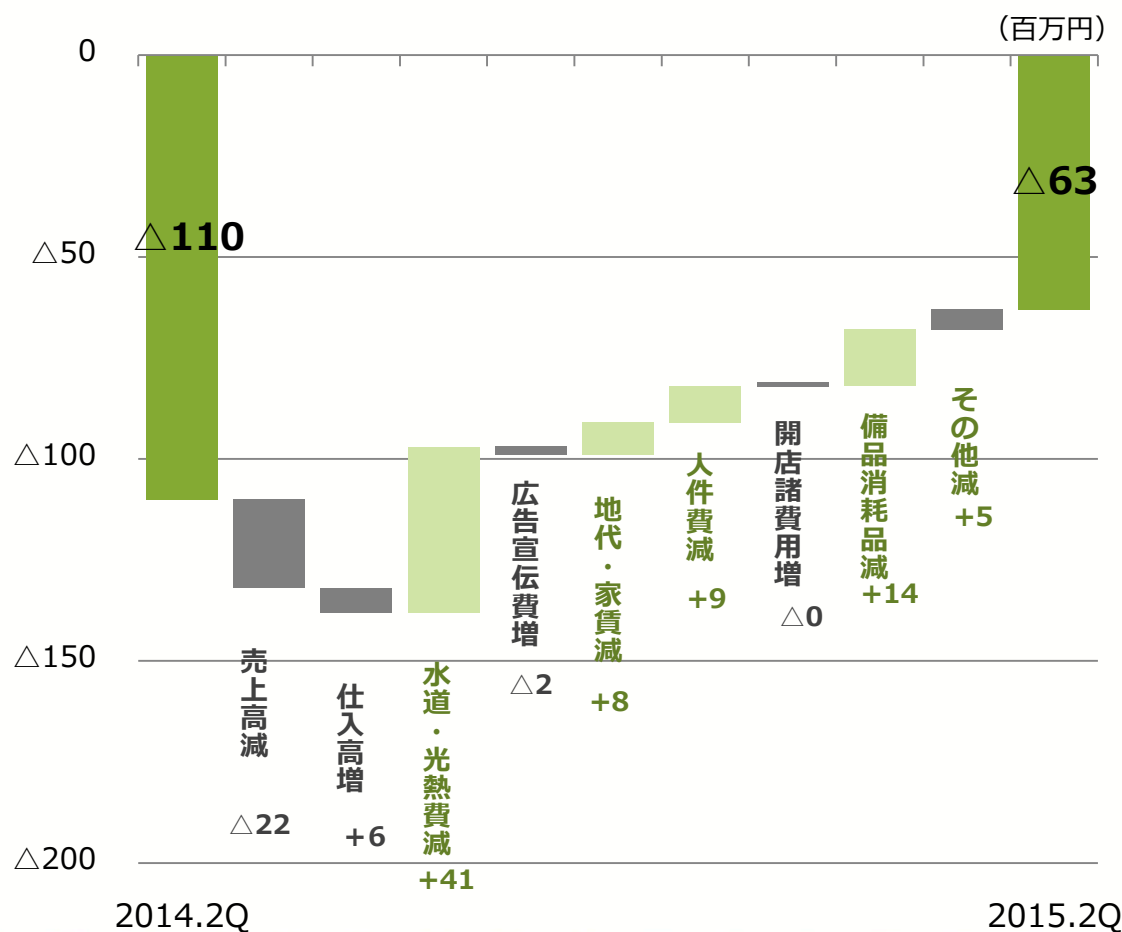
5店舗体制で黒字化を目指す
東京健康ランドまねきの湯:温泉とカラオケ本舗まねきねこ併設しシナジー効果
原油安で光熱費大幅減

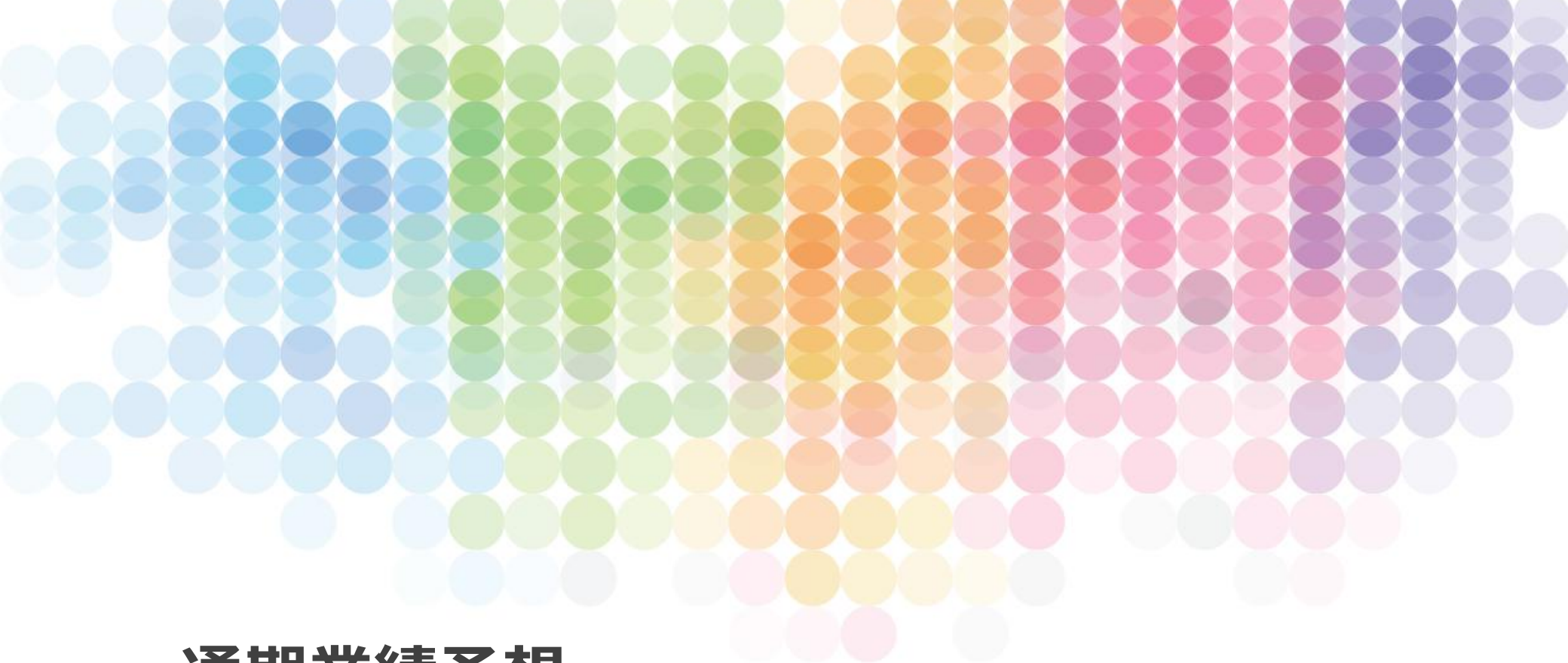
省エネルギー施策の推進によるコスト削減…水道光熱費前年比87.3%（既存店）

売上高増減要因



営業利益増減要因





通期業績予想

2015



株式会社 **コシダカ** ホールディングス

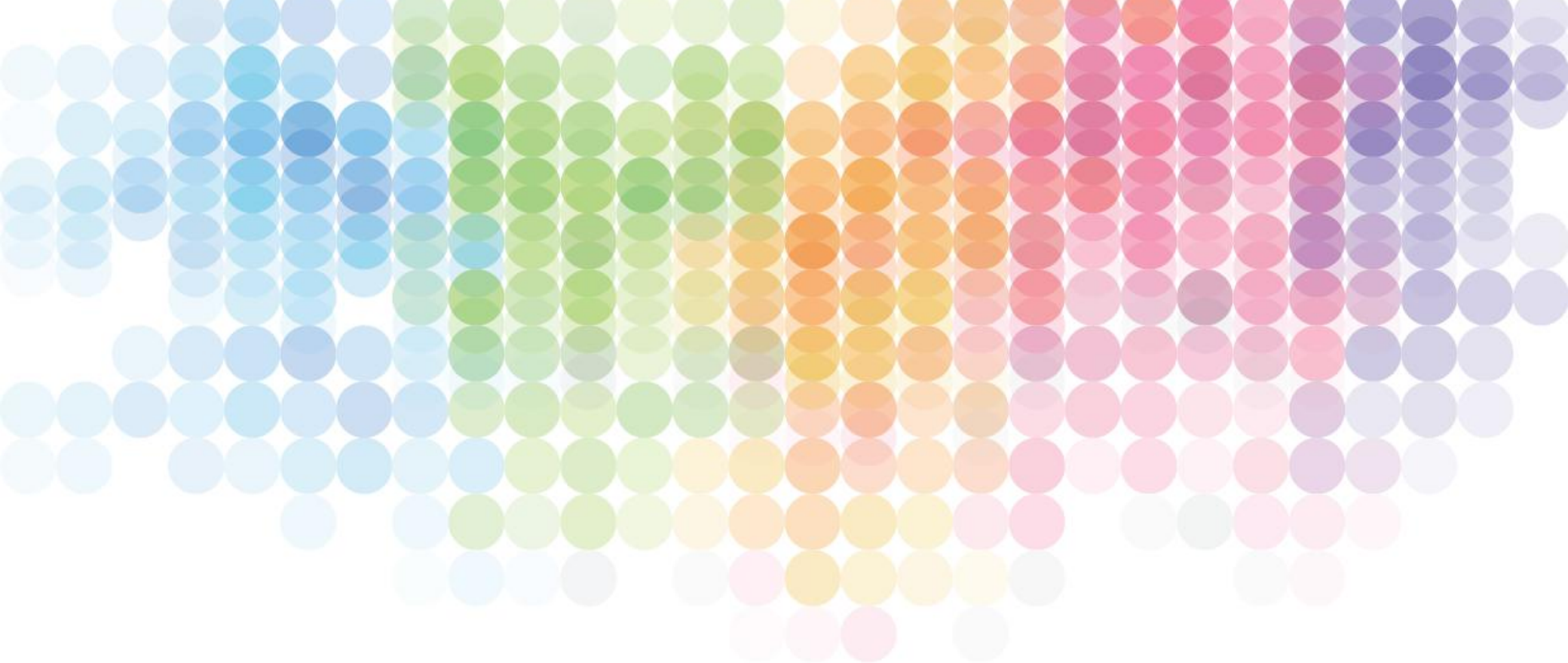
連続増収・増益の見込み

(百万円)

	2014年8月期実績	2015年8月期予想	増減額	前年同期比
売上高	37,720	43,685	5,965	115.8%
営業利益	4,276	4,946	670	115.7%
経常利益	4,370	5,066	696	115.9%
当期純利益	2,423	2,668	245	110.0%
配当 (円)	55.00	30.00	-	

※百万円未満切捨て、%は小数点第2位で四捨五入

- ・ 出店計画に変更なし
- ・ 配当通期30円の予定 7期連続増配の見込み



下期の戦略と今後の展開

2015



株式会社 **コシダカ** ホールディングス

下期の戦略（カラオケ事業）

1 出店施策

- 40店舗（建築15店舗,居抜き25店舗）
- 首都圏へ集中出店

2 営業施策

- すきっとを通じた各種コンテンツ戦略
 - ・アーティストコラボレーション
 - ・キャラクター戦略（弱虫ペダルでの成功事例を深化させる）
- Ponta全店導入（5月予定）
- インバウンド対応（アフター7作戦）



すきドル
PROJECT 2



インバウンド対応
英語案内

3 海外展開

- 韓国:郊外型も繁華街型でも出店ノウハウ確立
 - ・5年以内に100店舗視野
 - ・FCやJVで模索

K BOX店舗



4 人事戦略

- 執行役員制度導入（※株コシダカ）
 - ・若手人材の積極登用 30代の執行役員3名誕生
- 有給休暇の取得奨励
- ダイバーシティ推進

1 出店戦略について

- 既存加盟店様の増店による、安定した店舗網の構築
- 1,800店舗が視野に

2 会員満足度のさらなる向上

- コーチスキルの向上
- お客様のニーズにあった商品の開発



カーブスのトレーニング風景

3 「体力年齢測定プログラム」を全店導入

- 筋力、平衡性、柔軟性の力がわかる「上体起こし」「片足立ち上がり」「長座体前屈」の3つの測定項目で体力年齢を推定（独立行政法人国立健康・栄養研究所 宮地元彦氏監修）

4 自治体との連携強化

- 鳥取県大山町との事業進出協定の締結
- 神奈川県認定の健康啓発施設（未病センター）の設立

1 シニア層から若年層を取り込み戦略

- 顧客満足をより一層高めるための施策
- 積極的販促活動の実施
- 豊富なコンテンツを用意



ビュッフェ（郡山）



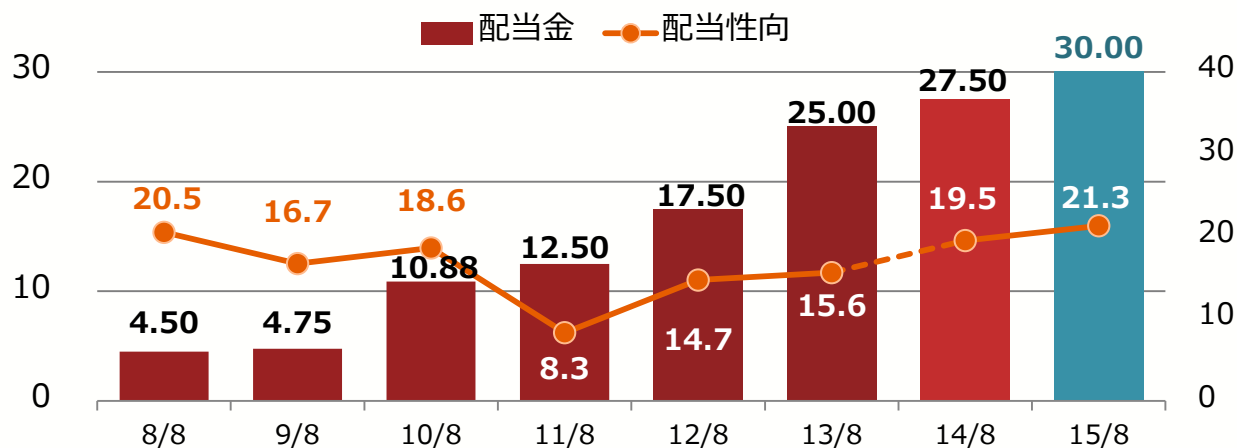
女性サウナイベント
ロウリュ（箕郷）



キッズ向けイベント
ヒーローショー（郡山）

2 省エネルギー取り組みの一層の推進

- 節水シャワーの導入
- コージェネレーション
 - ※ガスを燃料に発電と給湯を同時に行う装置
- 天然温泉リニューアル（東京健康ランドまねきの湯）



7期連続増配

		2009年 8月期	2009年 8月期	2010年 8月期	2011年 8月期	2012年 8月期	2013年 8月期	2014年 8月期	2015年 8月期 (予想)
配当金 (円)	第2四半期末	—	1,900	2,900	5,000	17.50	25.00	25.00	15.00
	期末	3,600	1,900	5,800	5,000	17.50	25.00	30.00	15.00
	合計	3,600	3,800	8,700	10,000	35.00	50.00	55.00	30.00
1株当たり 当期純利益 (円)		17,578	22,909	46,887	119,896	238.60	324.19	127.87	138.95
配当性向 (%)		20.5%	16.6%	18.6%	8.3%	14.7%	15.6%	19.5%	21.3%
発行済株式数 (株)		24,000	24,000	24,000	24,000	9,600,000	9,600,000	9,600,000	19,200,000

※グラフ内の2014年8月期以前の配当金は、当時の配当金総額に対し現在の発行済み株式総数を元に算出した還元値です。

※2011年9月1日付で1：400の株式分割 ※2014年9月1日付けで1：2の株式分割

コシダカグループはこれからも
「既存業種新業態」を
開発・成長し続けてまいります。



▶ IRについてのお問い合わせ

株式会社コシダカホールディングス

TEL :03-6403-5710

e-Mail :i-koshidaka@koshidaka.co.jp

URL :<http://www.koshidakaholdings.co.jp>

本資料は、2015年8月期第2四半期の決算数値をもとに、企業情報の提供を目的としたものであり、当社が発行する有価証券の投資を勧誘することを目的としたものではありません。

また、本資料は2015年4月16日現在のデータに基づいて作成されております。本資料に記載された意見や予測等は、資料作成時点の当社の判断であり、その情報の正確性、完全性を保証し又は約束するものではなく、また今後、予告無しに変更されることがあります。

本決算に記載されている当社および当社グループ以外の企業や業界等にかかわる情報は、公開情報などから引用したものであり、情報の正確性などについて保証するものではありません。